



SCHLOSS
HOFEN

SEMINARHOTEL

SEMINAR HOTEL SCHLOSS HOFEN

TAGUNGSPLANER 2018/2019

MEHR STIL, MEHR AUFMERKSAMKEIT UND MEHR SERVICE FÜR IHRE VERANSTALTUNG

Schloss Hofen liegt etwas oberhalb der Gemeinde Lochau, ca. 5 Kilometer von Bregenz entfernt. Mit Blick auf den herrlichen Bodensee bieten wir den idealen Rahmen für Ihre Tagung, Ihre Klausur, Ihr Seminar oder Ihren Kongress. Sehen Sie diese Informationsmappe als Unterstützung für die Planung Ihrer Veranstaltung. Sie finden hier einen kurzen Überblick über unsere Möglichkeiten. Gerne erstellen wir ein individuelles Angebot für Sie.

Bei Fragen stehen wir Ihnen selbstverständlich zur Verfügung und freuen uns schon jetzt über Ihre Anfrage.



INHALT

- 01 Wir über uns
- 02 Seminarräume und Technik
- 03 Tagungspauschalen
- 04 Zimmerpreise
- 05 Kontakt und Anreise
- 06 Unsere Geschäftsbedingungen
- 07 Checkliste für Ihre Veranstaltung

01 WIR ÜBER UNS

UNSER SEMINARHOTEL

- im ganzen Haus freies WLAN
- alle Etagen barrierefrei mit Lift erreichbar
- rauchfreies Hotel
- gratis Parkplätze
- Haustiere sind grundsätzlich nicht erlaubt

UNSERE 31 ZIMMER

- 11 Zweibettzimmer im Schloss
- 2 barrierefreie Zweibettzimmer im Schloss
- 14 Zimmer mit französischem Bett im Schloss
- 4 Zimmer mit französischem Bett im Raitenauer Haus (Nebengebäude)
- alle Zimmer mit WLAN, Sat-TV, Minisafe, Schreibtisch
- alle Bäder mit Dusche, Fön und WC (WC teilweise separat)
- alle Zimmer sind rauchfrei

REZEPTION

- Öffnungszeiten von MO bis FR von 8:00 bis 16:30 Uhr, am SA von 8:00 bis 12:00 Uhr und während der Veranstaltungen
- Check-in ab 14:00 Uhr, auch Spätanreise nach Absprache möglich
- Check-out bis 10:00 Uhr

FRÜHSTÜCK

- Frühstücksbuffet von 7:30 bis 9:00 Uhr (oder nach Vereinbarung)

RESTAURANT

- Täglich geöffnet während der Dauer der Veranstaltungen
- Kaffeepause, je nach Wunsch, zwischen 10:00 und 11:00 Uhr bzw. zwischen 14:00 und 16:00 Uhr
- Mittagessen, je nach Absprache, zwischen 12:00 und 13:00 Uhr

Unser Küchenteam kocht täglich ein frisches Menü mit Suppe, drei verschiedenen Hauptgängen und Dessert. Sie wählen vor Seminarstart und werden mittags so schnell wie möglich bedient.

ABENDESSEN

- Buffet je nach Wunsch von 18:00 bis 20:00 Uhr (z. B.: unser beliebtes Käsestraßenbuffet)
- 4-Gang Feinschmeckermenü von 18:00 bis 20:00 Uhr

BEZAHLUNG

- Bar, Bankomatkarte, Visa, Mastercard oder nach Vereinbarung



02 SEMINARRÄUME UND TECHNIK

Acht topmodern ausgestattete Seminarräume bieten Platz für fünf bis 110 Personen. Im Raumpreis ist die Nutzung von Beamer, Laptop, Apple TV, HiFi-Anlage, Videokamera, Flipchart, Pinboard, Moderationskoffer und WLAN enthalten. Geben Sie uns einfach Ihre Wünsche bekannt. Auf Anfrage können wir Ihnen auch ein Whiteboard* zur Verfügung stellen.

SEMINARRÄUME IM 1. STOCK

RAUM „HANS GAUDENZ“

Der großzügige Raum mit der Originalholzdecke bietet viel Atmosphäre. Anliegend befindet sich ein eigenes Foyer. Ideal geeignet für Seminare mit Gruppenarbeiten.

Größe: 72 m² + 33 m² Foyer

Anzahl: 5 bis 40 Personen je nach Bestuhlung

EUR 240,00 pro Tag inkl. Technik

RAUM „VERONIKA“*

Größe: 40 m²

Anzahl: 5 bis 30 Personen je nach Bestuhlung

EUR 150,00 pro Tag inkl. Technik

RAUM „DOROTHEA“*

Größe: 47 m²

Anzahl: 5 bis 34 Personen je nach Bestuhlung

EUR 160,00 pro Tag inkl. Technik

RAUM „FRANZ ANDREAS“

Größe: 31 m²

Anzahl: bis zu 20 Personen je nach Bestuhlung

EUR 105,00 pro Tag inkl. Technik

RAUM „ANNA“

Größe: 59 m²

Anzahl: 5 bis 38 Personen je nach Bestuhlung

EUR 200,00 pro Tag inkl. Technik

RAUM „WOLF DIETRICH SAAL“

Größe: 135 m²

Anzahl: bis zu 110 Personen je nach Bestuhlung

EUR 320,00 pro Tag inkl. Technik

SEMINARRAUM IM 2. STOCK

RAUM „HANS WERNER“

Größe: 75 m²

Anzahl: 5 bis 40 Personen je nach Bestuhlung

EUR 230,00 pro Tag inkl. Technik

SEMINARRAUM IM 3. STOCK

RAUM „SALOME“

Größe: 72 m²

Anzahl: 5 bis 36 Personen je nach Bestuhlung

EUR 205,00 pro Tag inkl. Technik



03 TAGUNGSPAUSCHALEN

TAGUNGSPAUSCHALE „SCHLOSS HOFEN HALBTAGS“

- Alkoholfreie Getränke sowie Obst im Raum
- Pause am Vormittag mit Kaffee, Tee, Croissant
- Mittagessen 3-Gang, alkoholfreies Getränk, Kaffee oder Espresso

EUR 39,00 pro Person und Tag

Oder Sie starten mit dem Mittagessen...

- Mittagessen 3-Gang, alkoholfreies Getränk, Kaffee oder Espresso
- Alkoholfreie Getränke sowie Obst im Raum
- Pause am Nachmittag mit Kaffee, Tee, hausgemachtem Kuchen

EUR 39,00 pro Person und Tag

TAGUNGSPAUSCHALE „SCHLOSS HOFEN GANZTAGS“

- Alkoholfreie Getränke tagsüber im Raum
- Korb mit frischem Obst
- Pause am Vormittag mit Kaffee, Tee, Croissant
- Mittagessen 3-Gang und alkoholfreies Getränk
- Kaffee oder Espresso nach dem Mittagessen
- Pause am Nachmittag mit Kaffee, Tee, hausgemachtem Kuchen

EUR 44,50 pro Person und Tag

TAGUNGSPAUSCHALE „SCHLOSS HOFEN 1,5 TAGE INKL. ÜBERNACHTUNG“

- Alkoholfreie Getränke im Raum
- Korb mit frischem Obst
- Pausen am Nachmittag mit Kaffee, Tee, hausgemachtem Kuchen
- Abendbuffet z. B. Suppe, hausgemachte Antipasti, Dessert
- Übernachtung im Zimmer mit Einzelbelegung inkl. Frühstücksbuffet
- Pause am Vormittag mit Kaffee, Tee, Croissant
- Mittagessen 2-Gang, alkoholfreies Getränk, Kaffee oder Espresso

EUR 143,00 pro Person für den Gesamtaufenthalt exkl. Getränke zum Abendbuffet

TAGUNGSPAUSCHALE „SCHLOSS HOFEN ZWEI TAGE INKL. ÜBERNACHTUNG“

- Alkoholfreie Getränke im Raum
- Korb mit frischem Obst (je nach Saison auch Nüsse, Mandarinen ...)
- Pausen am Vormittag mit Kaffee, Tee, Croissant
- Mittagessen 2-Gang, alkoholfreies Getränk, Kaffee oder Espresso
- Pausen am Nachmittag mit Kaffee, Tee, hausgemachtem Kuchen
- Abendbuffet z. B. Suppe, hausgemachte Antipasti, Dessert
- Übernachtung im Zimmer mit Einzelbett inkl. Frühstücksbuffet

EUR 172,00 pro Person für den Gesamtaufenthalt exkl. Getränke zum Abendbuffet

Gerne erstellen wir auch ein individuelles Angebot für Ihre Veranstaltung. Bitte nehmen Sie dazu Kontakt mit uns auf!



04 ZIMMERPREISE

EINZELZIMMER

mit Frühstück **EUR 75,00**

mit Halbpension **EUR 97,00**
(Abendbuffet)

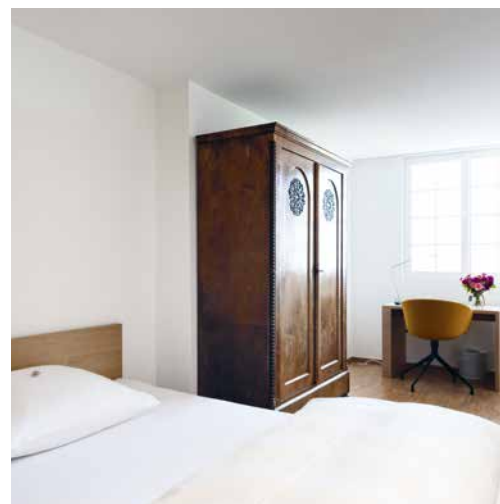
mit Vollpension **EUR 119,00**
(3-Gang Mittagessen
und Buffet am Abend)

ZWEIBETTZIMMER

mit Frühstück **EUR 60,00 pro Person**

mit Halbpension **EUR 82,00 pro Person**
(Abendbuffet)

mit Vollpension **EUR 104,00 pro Person**
(3-Gang Mittagessen
und Buffet am Abend)



05 KONTAKT UND ANREISE



» Ich freue mich auf Ihre Anfrage und erstelle Ihnen gerne ein Angebot für Ihre Tagung. «

MANUELA PARTEL
Leiterin Seminarhotel

SCHLOSS HOFEN – Seminarhotel

Hofer Straße 26

6911 Lochau, Austria

T +43 5574 4930 451

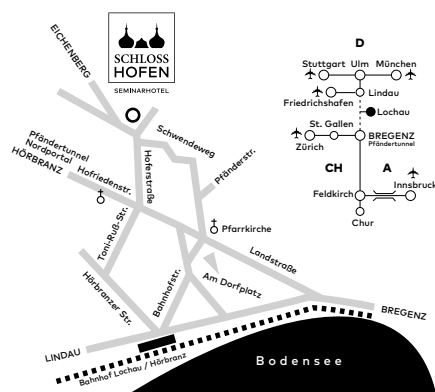
E manuela.partel@schlosshofen.at

www.hotelschlosshofen.at

ANREISE

Schloss Hofen liegt ca. 5 km von Bregenz (Österreich) entfernt in der Gemeinde Lochau am Vorarlberger Bodenseeufer. Sie erreichen uns in 2,5 Autostunden von München, 2 Autostunden von Stuttgart oder in 1,5 Stunden von Zürich. Die Flughäfen Memmingen, Altenrhein und Friedrichshafen sind unter einer Stunde erreichbar und vom Bahnhof Bregenz sind es 10 Minuten.

Wir sind 3 Minuten von der Grenze zu Deutschland und 2 Minuten von der Autobahnabfahrt Lochau/Hörbranz entfernt.



06 UNSERE ALLGEMEINEN GESCHÄFTSBEDINGUNGEN

Wir geben uns größte Mühe, Ihren Aufenthalt bei uns im Schloss so angenehm als möglich zu gestalten. Deshalb führen wir hier noch wichtige Details auf, getreu dem Motto „gute Rechnung – gute Freunde“!

PREISE

Alle Preise beinhalten 10 % Umsatzsteuer, sind in Euro angegeben und gelten von 01. Jänner 2018 bis 31. Dezember 2019.

BEZAHLUNG

Bitte geben Sie uns bei Ihrer Reservierung Ihre Rechnungsadresse bekannt.

Überweisen Sie den Betrag bitte spesen- und abzugsfrei spätestens eine Woche nach Erhalt der Rechnung auf unser Konto, welches wie folgt lautet:

Schloss Hofen
Raiffeisenbank Leiblachtal
IBAN AT 62 37439 00003190717
SWIFT CODE (BIC) RVVGAT2B439

Schweizer und Liechtensteiner Gäste verwenden bitte unser Euro-Konto bei der Schweizerischen Post und überweisen ebenfalls spesen- und abzugsfrei.

Poststelle Diepoldsau, CH 9444 Diepoldsau
IBAN CH 92 09000 000912986740
SWIFT CODE (BIC) POFICHBE

STORNO- UND ÄNDERUNGSBEDINGUNGEN

- bis 4 Wochen vor dem Ankunftsstag kostenlos.
- 4 Wochen bis 1 Woche vor dem Ankunftsstag 50 % (gilt für Raummiete und Zimmerkosten)
- bei Buchung eines Ausweichtermines werden keine Kosten in Rechnung gestellt
- in der letzten Woche vor dem Ankunftsstag 80 % (gilt für Raummiete und Zimmerkosten)
- **100 % bis 24 Stunden vor Seminarstart (gilt für Raummiete, vorbestellte Mahlzeiten und Zimmerkosten)**

Stornierungen, Umbuchungen und Änderungen sind grundsätzlich schriftlich an uns zu senden.

REPARATUR- UND ERSATZKOSTEN

Sollten hoteleigene Gegenstände beschädigt oder entwendet werden, so werden die Reparatur- bzw. Ersatzkosten in Rechnung gestellt.



07 CHECKLISTE ALS HILFESTELLUNG FÜR EINE ERFOLGREICHE VERANSTALTUNG

Diese Checkliste soll Sie bei der Planung Ihrer Veranstaltung unterstützen. Bei Fragen sind wir Ihnen gerne behilflich. Wir bitten um Bekanntgabe der Details mindestens 10 Tage vor dem Termin – vielen Dank!

Veranstalter / Name / Firma

Kontaktperson

Adresse

Rechnungsadresse

UID-Nr.

Telefon

e-mail

SEMINARDETAILS

Wir bitten Sie vorab um einen Ablaufplan Ihrer Veranstaltung, um uns Ihrem Programm anpassen zu können.

Titel der Veranstaltung

Datum von... bis...

Uhrzeit von... bis...

Anzahl der Teilnehmenden

Name der/des Referierenden

Ansprechperson vor Ort

Gewünschter Seminarraum

Gruppenraum erwünscht

GEWÜNSCHTE BESTUHLUNG UND BENÖTIGTE TECHNIK IM SEMINARRAUM

U-Tafel

Stuhlkreis

WLAN

Handmikrofon

Schulbänke

Stuhlkreis (Halb)

Radio/CD

Headset

Block

Laptop

Videokamera

Sonstiges

Kinobestuhlung

LCD-Projektor

Rednerpult

WELCHE TAGUNGSPAUSCHALE WÜNSCHEN SIE FÜR IHRE GRUPPE?

„Schloss Hofen Halbtags“ „Schloss Hofen Ganztags“ „Schloss Hofen Zwei Tage inkl. Übernachtung“ Sonstiges

ODER SIE BESTELLEN IHRE INDIVIDUELLEN WÜNSCHE FÜR IHRE VERPFLEGUNG IN DEN PAUSEN:

- | | | |
|--|-------------------------------------|--------------------------------------|
| <input type="checkbox"/> Stk. Croissants à EUR 2,00 | <input type="checkbox"/> vormittags | |
| <input type="checkbox"/> Stk. Laugenbrezel mit Butter à EUR 2,50 | <input type="checkbox"/> vormittags | |
| <input type="checkbox"/> Stk. belegte Brötchen mit Frischkäse à EUR 1,50 | <input type="checkbox"/> vormittags | <input type="checkbox"/> nachmittags |
| <input type="checkbox"/> Stk. belegte Brötchen mit Käse à EUR 1,80 | <input type="checkbox"/> vormittags | <input type="checkbox"/> nachmittags |
| <input type="checkbox"/> Stk. belegte Brötchen mit Schinken à EUR 1,80 | <input type="checkbox"/> vormittags | <input type="checkbox"/> nachmittags |
| <input type="checkbox"/> Stk. belegte Brötchen mit Lachs à EUR 1,80 | <input type="checkbox"/> vormittags | <input type="checkbox"/> nachmittags |
| <input type="checkbox"/> Stk. hausgemachter Kuchen à EUR 2,50 | <input type="checkbox"/> vormittags | <input type="checkbox"/> nachmittags |
| <input type="checkbox"/> Bunter, saisonaler Obstkorb (Preis je nach Tagesangebot) | | |
| <input type="checkbox"/> Korb mit frischen Äpfeln (ca. EUR 1,00 pro Stück, je nach Tagespreis) | | |

MITTAGSMENÜ

ja nein

2 Gang EUR 17,00 pro Person (Suppe, Auswahl aus drei versch. Hauptspeisen)

3 Gang EUR 21,00 pro Person (Suppe, Auswahl aus drei versch. Hauptspeisen, Dessert)

Bei der Hauptspeise können Sie aus einem Fleisch- oder Fischgericht, einem vegetarischen Gericht oder einem Salatteller wählen.

Getränke zum Mittagessen auf die Gesamtrechnung

ABENDESSEN IM RAHMEN DER HALBPENSION

ja nein

Buffet für EUR 22,00 pro Person

4-Gang Feinschmeckermenü je nach Wunsch

Getränke zum Abendessen auf die Gesamtrechnung

ZIMMERRESERVIERUNG

ja nein

Gästezimmer zur Einzelbenutzung

Zweibettzimmer

Senden Sie uns bitte ca. 10 Tage vor Seminarstart eine Namensliste der Teilnehmenden.

ANMERKUNGEN UND BESONDERE WÜNSCHE FÜR IHRE VERANSTALTUNG

Bitte informieren Sie uns nach Möglichkeit im Vorfeld über Allergiker oder Personen mit Lebensmittelunverträglichkeiten in Ihrer Gruppe. Wir beraten Sie gerne.

Ausgefüllt und abgesendet am

Name des Absenders

SCHLOSS HOFEN – Seminarhotel
Hofer Straße 26, 6911 Lochau, Austria
T +43 5574 4930 454
E gastronomie@schlosshofen.at
W www.hotelschlosshofen.at

