



SCHLOSS  
HOFEN

SEMINARHOTEL

# SEMINAR HOTEL SCHLOSS HOFEN

TAGUNGSPLANER 2025

# MEHR STIL, MEHR AUFMERKSAMKEIT UND MEHR SERVICE FÜR IHRE VERANSTALTUNG

Schloss Hofen liegt etwas oberhalb der Gemeinde Lochau, ca. 5 Kilometer von Bregenz entfernt. Mit Blick auf den herrlichen Bodensee bieten wir den idealen Rahmen für Ihre Tagung, Ihre Klausur, Ihr Seminar oder Ihren Kongress. Sehen Sie diese Informationsmappe als Unterstützung für die Planung Ihrer Veranstaltung. Sie finden hier einen kurzen Überblick über unsere Möglichkeiten. Gerne erstellen wir ein individuelles Angebot für Sie.

**Bei Fragen stehen wir Ihnen selbstverständlich zur Verfügung und freuen uns schon jetzt über Ihre Anfrage.**



## INHALT

- 01 Wir über uns
- 02 Seminarräume und Technik
- 03 Tagungspauschale
- 04 Zimmerpreise
- 05 Kontakt und Anreise
- 06 Unsere Geschäftsbedingungen
- 07 Checkliste für Ihre Veranstaltung

## 01 WIR ÜBER UNS

### UNSER SEMINARHOTEL

- im ganzen Haus freies WLAN
- alle Etagen barrierefrei mit Lift erreichbar
- rauchfreies Hotel
- gratis Parkplätze
- Haustiere sind grundsätzlich nicht erlaubt

### UNSERE 31 ZIMMER

- 11 Zweibettzimmer im Schloss
- 2 barrierefreie Zweibettzimmer im Schloss
- 14 Zimmer mit französischem Bett im Schloss
- alle Zimmer mit WLAN, Sat-TV, Minisafe, Schreibtisch
- alle Bäder mit Dusche, Fön und WC (WC teilweise separat)
- alle Zimmer sind rauchfrei

### REZEPTION

- Öffnungszeiten von MO bis FR von 8:00 bis 16:30 Uhr, am SA von 8:00 bis 12:00 Uhr
- Check-in ab 14:00 Uhr, auch Spätanreise nach Absprache möglich
- Check-out bis 9:00 Uhr

### FRÜHSTÜCK

- Frühstücksbuffet von 7:30 bis 9:00 Uhr (oder nach Vereinbarung)

### RESTAURANT

- Täglich geöffnet während der Dauer der Veranstaltungen
- Kaffeepause, je nach Wunsch, zwischen 10:00 und 11:00 Uhr bzw. zwischen 14:00 und 16:00 Uhr
- Mittagessen, je nach Absprache, zwischen 12:00 und 13:00 Uhr

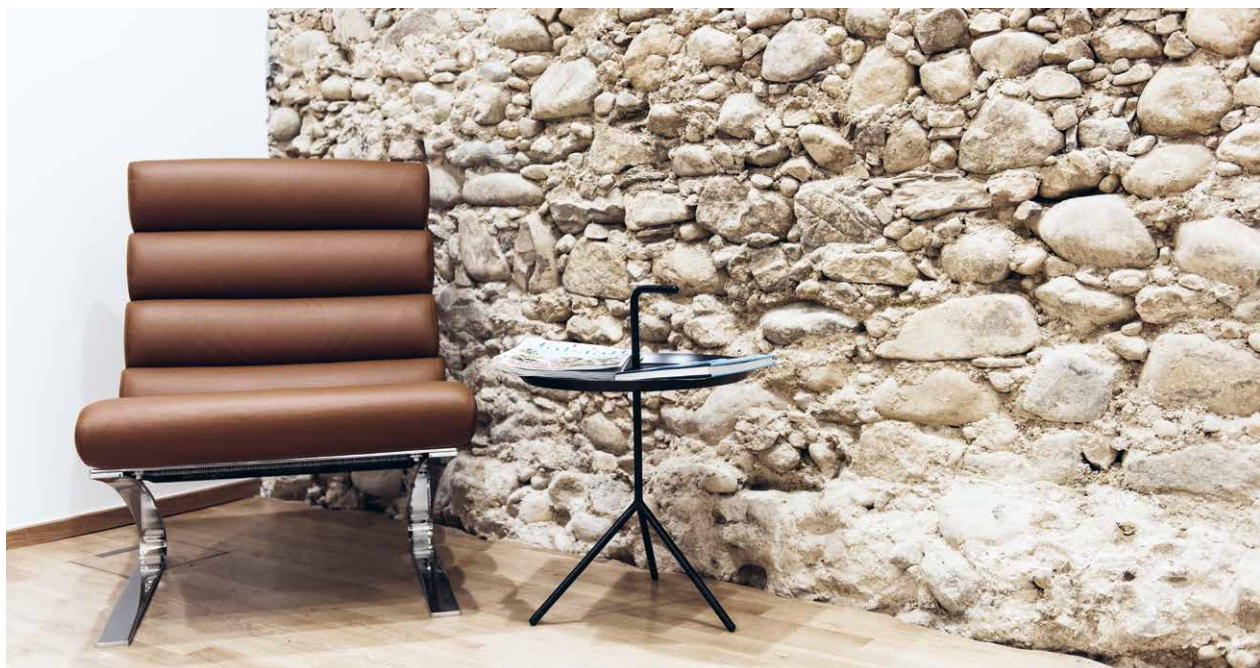
Unser Küchenteam kocht täglich ein frisches Menü mit Suppe, drei verschiedenen Hauptgängen und Dessert. Sie wählen vor Seminarstart und werden mittags so schnell wie möglich bedient.

### ABENDESSEN

- Buffet je nach Wunsch von 18:00 bis 20:00 Uhr (z. B.: unser beliebtes Käsestraßenbuffet oder Antipasti mit süßer Überraschung)

### BEZAHLUNG

- Bar, Bankomatkarte, Visa, Mastercard oder nach Vereinbarung



## 02 SEMINARRÄUME UND TECHNIK

Acht topmodern ausgestattete Seminarräume bieten Platz für fünf bis 110 Personen. Im Raumpreis ist die Nutzung von Beamer, Laptop, HiFi-Anlage, Videokamera, Flipchart, Pinboard, Moderationskoffer und WLAN enthalten. Geben Sie uns einfach Ihre Wünsche bekannt. Auf Anfrage können wir Ihnen auch ein Whiteboard\* zur Verfügung stellen.

### SEMINARRÄUME IM 1. STOCK

#### RAUM „HANS GAUDENZ“

Der großzügige Raum mit der Originalholzdecke bietet viel Atmosphäre. Anliegend befindet sich ein eigenes Foyer. Ideal geeignet für Seminare mit Gruppenarbeiten.

**Größe:** 72 m<sup>2</sup> + 33 m<sup>2</sup> Foyer

**Anzahl:** 5 bis 40 Personen je nach Bestuhlung

**EUR 295,00 pro Tag inkl. Technik**

#### RAUM „VERONIKA“\*

**Größe:** 40 m<sup>2</sup>

**Anzahl:** 5 bis 30 Personen je nach Bestuhlung

**EUR 180,00 pro Tag inkl. Technik**

#### RAUM „DOROTHEA“\*

**Größe:** 47 m<sup>2</sup>

**Anzahl:** 5 bis 34 Personen je nach Bestuhlung

**EUR 190,00 pro Tag inkl. Technik**

#### RAUM „FRANZ ANDREAS“

**Größe:** 31 m<sup>2</sup>

**Anzahl:** bis zu 15 Personen je nach Bestuhlung

**EUR 130,00 pro Tag ohne Technik**

#### RAUM „ANNA“

**Größe:** 59 m<sup>2</sup>

**Anzahl:** 5 bis 38 Personen je nach Bestuhlung

**EUR 250,00 pro Tag inkl. Technik**

#### RAUM „WOLF DIETRICH SAAL“

**Größe:** 135 m<sup>2</sup>

**Anzahl:** bis zu 110 Personen je nach Bestuhlung

**EUR 380,00 pro Tag inkl. Technik**

### SEMINARRAUM IM 2. STOCK

#### RAUM „HANS WERNER“

**Größe:** 75 m<sup>2</sup>

**Anzahl:** 5 bis 40 Personen je nach Bestuhlung

**EUR 280,00 pro Tag inkl. Technik**

### SEMINARRAUM IM 3. STOCK

#### RAUM „SALOME“

**Größe:** 72 m<sup>2</sup>

**Anzahl:** 5 bis 36 Personen je nach Bestuhlung

**EUR 260,00 pro Tag inkl. Technik**



## 03 TAGUNGSPAUSCHALE

### **TAGUNGSPAUSCHALE „SCHLOSS HOFEN GANZTAGS“**

- Alkoholfreie Getränke tagsüber im Raum
- frisches Obst
- Pause am Vormittag mit Kaffee, Tee und Gebäck
- Mittagessen 2-Gang
  - Suppe, Hauptspeise (Fisch- oder Fleischgericht oder Vegetarisch oder großer gemischter Salat)
- Pause am Nachmittag mit Kaffee, Tee und hausgemachtem Kuchen

**EUR 60,00** *pro Person und Tag*



## 04 ZIMMERPREISE

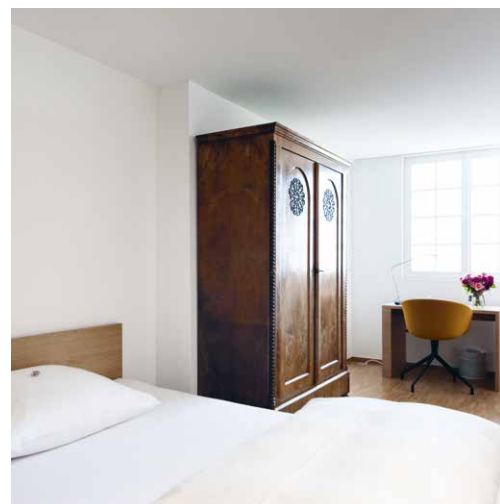
### EINZELZIMMER

mit Frühstück **EUR 98,00**

### ZWEIBETTZIMMER

mit Frühstück **EUR 85,00 pro Person**

*\*Die Zimmerpreise sind exkl. der ortsüblichen Gästetaxe.*



## 05 KONTAKT UND ANREISE

» Wir freuen uns auf Ihre Anfrage  
und erstellen Ihnen gerne ein  
Angebot für Ihre Tagung. «

### SCHLOSS HOFEN – Seminarhotel

Hofer Straße 26  
6911 Lochau, Austria

T +43 5574 4930 451 - Hotelleitung

+43 5574 4930-454 - Rezeption

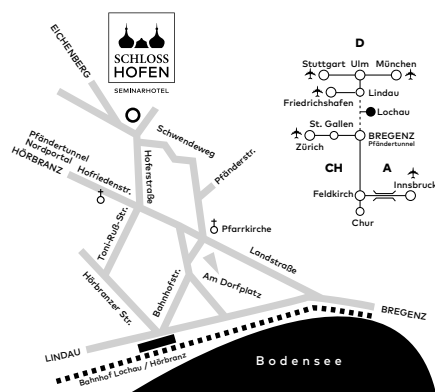
E [hotel@schlosshofen.at](mailto:hotel@schlosshofen.at)

[www.hotelschlosshofen.at](http://www.hotelschlosshofen.at)

### ANREISE

Schloss Hofen liegt ca. 5 km von Bregenz (Österreich) entfernt in der Gemeinde Lochau am Vorarlberger Bodenseeufer. Sie erreichen uns in 2,5 Autostunden von München, 2 Autostunden von Stuttgart oder in 1,5 Stunden von Zürich. Die Flughäfen Memmingen, Altenrhein und Friedrichshafen sind unter einer Stunde erreichbar und vom Bahnhof Bregenz sind es 10 Minuten.

Wir sind 3 Minuten von der Grenze zu Deutschland und 2 Minuten von der Autobahnabfahrt Lochau/Hörbranz entfernt.



## 06 UNSERE ALLGEMEINEN GESCHÄFTSBEDINGUNGEN

Wir geben uns größte Mühe, Ihren Aufenthalt bei uns im Schloss so angenehm als möglich zu gestalten. Deshalb führen wir hier noch wichtige Details auf, getreu dem Motto „gute Rechnung – gute Freunde“!

### PREISE

Alle Preise beinhalten 10 % Umsatzsteuer, sind in Euro angegeben und gelten von 01. Jänner 2025 bis 31. Dezember 2025.

### BEZAHLUNG

Bitte geben Sie uns bei Ihrer Reservierung Ihre Rechnungsadresse bekannt.

Überweisen Sie den Betrag bitte spesen- und abzugsfrei spätestens eine Woche nach Erhalt der Rechnung auf unser Konto, welches wie folgt lautet:

Schloss Hofen  
Raiffeisenbank Bodensee-Leiblachtal I  
IBAN AT 10 37431 00008590713  
SWIFT CODE (BIC) RVVGAT2B431

Schweizer und Liechtensteiner Gäste verwenden bitte unser Euro-Konto bei der Schweizerischen Post und überweisen ebenfalls spesen- und abzugsfrei.

Poststelle Diepoldsau, CH 9444 Diepoldsau  
IBAN CH 92 09000 000912986740  
SWIFT CODE (BIC) POFICHBE

### STORNO- UND ÄNDERUNGSBEDINGUNGEN

Eine Stornierung hat in schriftlicher Form zu erfolgen. Die nachgenannten Fristen gelten als gewahrt, wenn die Stornierung innerhalb der Frist abgeschickt wird: Eine Stornierung ist bis 25 Tage vor Beginn kostenfrei möglich. Im Fall von Stornierungen nach diesem Zeitpunkt ist ein pauschalierter, dem richterlichen Mäßigungsgerecht nicht unterliegenden Schadenersatz als Stornogebühren zu bezahlen und zwar innerhalb von 25 Tagen vor Beginn der Veranstaltung 25%, innerhalb von 15 Tagen 50% und innerhalb von 7 Tagen 100% des Gesamtpreises.

### REPARATUR- UND ERSATZKOSTEN

Sollten hoteleigene Gegenstände beschädigt oder entwendet werden, so werden die Reparatur- bzw. Ersatzkosten in Rechnung gestellt.





## 07 CHECKLISTE ALS HILFESTELLUNG FÜR EINE ERFOLGREICHE VERANSTALTUNG

Diese Checkliste soll Sie bei der Planung Ihrer Veranstaltung unterstützen. Bei Fragen sind wir Ihnen gerne behilflich. Wir bitten um Bekanntgabe der Details mindestens 10 Tage vor dem Termin – vielen Dank!

Veranstalter / Name / Firma

Kontaktperson

Adresse

Rechnungsadresse

UID-Nr.

Telefon

e-mail

### SEMINARDETAILS

Wir bitten Sie vorab um einen Ablaufplan Ihrer Veranstaltung, um uns Ihrem Programm anpassen zu können.

Titel der Veranstaltung

Datum von... bis...

Uhrzeit von... bis...

Anzahl der Teilnehmenden

Name der/des Referierenden

Ansprechperson vor Ort

Gewünschter Seminarraum

Gruppenraum erwünscht

### GEWÜNSCHTE BESTUHLUNG UND BENÖTIGTE TECHNIK IM SEMINARRAUM

U-Tafel

Stuhlkreis

WLAN

Handmikrofon

Schulbänke

Stuhlkreis (Halb)

Radio/CD

Headset

Block

Notebook

Videokamera

Sonstiges

Kinobestuhlung

LCD-Projektor

Rednerpult

**WELCHE TAGUNGSPAUSCHALE WÜNSCHEN SIE FÜR IHRE GRUPPE?**

„Schloss Hofen Ganztags“

---

**ZUSATZLEISTUNGEN AUF ANFRAGE.**

---

**MITTAGSMENÜ**

ja

nein

Mittagessen 2-Gang-Auswahlmenü (Fleisch/Fisch oder Vegetarisch oder großer Salatteller)

---

**ABENDESSEN**

ja

nein

Buffet für **EUR 35,00 pro Person**

---

**ZIMMERRESERVIERUNG**

ja

nein

Gästezimmer zur Einzelbenutzung

Zweibettzimmer

Senden Sie uns bitte ca. 10 Tage vor Seminarstart eine Namensliste der Teilnehmenden.

---

**ANMERKUNGEN UND BESONDERE WÜNSCHE FÜR IHRE VERANSTALTUNG**

---

---

---

---

---

---

---

---

Bitte informieren Sie uns nach Möglichkeit im Vorfeld über Allergiker oder Personen mit Lebensmittelunverträglichkeiten in Ihrer Gruppe. Wir beraten Sie gerne.

Ausgefüllt und abgesendet am

Name des Absenders

---

**SCHLOSS HOFEN – Seminarhotel**  
Hofer Straße 26, 6911 Lochau, Austria  
**T** +43 5574 4930 454  
**E** [hotel@schlosshofen.at](mailto:hotel@schlosshofen.at)  
**W** [www.hotelschlosshofen.at](http://www.hotelschlosshofen.at)

